



Vmaxx

Das Zubehör



AN01683 EU-Personenschutzbügel
70 mm, Edelstahl poliert,
niedrige Ausführung



AN01682 EU-Personenschutzbügel
70 mm, Edelstahl poliert,
hohe Ausführung



VM01643 Kühlergrillstreben
Edelstahl poliert, 16-teilig



VM01571 Frontgrill
Edelstahl verchromt, 4-teilig



AN01688 Lüftungsgittersatz
Edelstahl, für die Lufteinlässe, Kühler-
grill und Stoßstange, 5-teilig



CR01647 Stoßstangengrill
Edelstahl poliert



CA01498 Windabweiser
hinten, im Set

CA01497 Windabweiser
vorn, im Set



VM01722 Edelstahlblende
für Lufteinlass in der
Frontstoßstange

VM01570 Dekorringe für Nebelscheinwerfer
verchromt, Satz, 2-teilig

E-DB14 Edelstahl-Kennzeichenhalter
EU-Norm, 52 cm, leicht gebogen,
einzeilig

E-DG13 Edelstahl-Kennzeichenhalter
EU-Norm, 52 cm, gerade, einzeilig,
ohne Abb.



AN01684 EU-Querrohr
51 mm, Edelstahl poliert,
nur in Verbindung mit AN01682
oder AN01683



CR01646 EU-Personenschutzbügel
60 mm, Edelstahl poliert,
mit EG-Typengenehmigung,
mit integriertem Querrohr, ohne Abb.

AN01685 EU-Spoilerschutzrohr
51 mm, Edelstahl poliert,
nicht in Verbindung mit
AN01682 oder AN01683



LM01653 Leichtmetallfelge Design Vesuv
9 x 20", ET 35 mm, LK 5/114,3 mm, Mittenloch 71,6 mm,
nicht in Verbindung mit Spurverbreiterung



CW01491/AM Leichtmetallfelge Design XA
9 x 20", ET 35 mm, LK 5/114,3 mm, Mittenloch 71,6 mm,
anthrazit matt-finish, nicht in Verbindung mit Spurverbreiterung

CW01491/GP Leichtmetallfelge Design XA
9 x 20", ET 35 mm, LK 5/114,3 mm, Mittenloch 71,6 mm, graphit-
poliert, nicht in Verbindung mit Spurverbreiterung, Abb. ähnlich



EB01539 Fahrwerk-Tieferlegung
30 mm, 1 Satz bestehend aus 4 Federn,
für Diesel und Benziner



EB00932 Spurverbreiterung
Alu, 50 mm achsweise, vorn oder
hinten, nicht in Verbindung mit
Stahlfelgen

EB00933 Spurverbreiterung
Alu, 60 mm achsweise, vorn oder
hinten



ZY01251 Pannenset Conti
inkl. Kompressor



VM01499 Spiegelcoversatz
verchromt, Satz



VM01708 Spiegelcoversatz
Edelstahl poliert, Abdeckung obere
Hälfte des Spiegelgehäuses, Satz



VM01551 Chromblenden-Set
für seitliche Lufteinlässe



VM01703 Türgriffblenden
mit Mittelsteg, verchromt, Satz, 8-teilig



VM01550 Türgriffblenden
verchromt, Satz, 8-teilig

VM01677 Türgriffe
verchromt, Satz bestehend aus vier
kompletten Türgriffen mit Türknöpfen



VM01726 Türgriffeinleger und Türknöpfe
Edelstahl poliert, 8-teilig, Abb. ähnlich



AN01686 Flankenschutzrohr
60 mm, Edelstahl poliert, Satz



CR01648 Seitenschwellerrohre
80 mm, mit Trittfläche, Edelstahl, Satz

VM01577 Türzierleisten
Edelstahl poliert, unten, Satz, 4-teilig



VM01578 Heckklappenzierleiste
Edelstahl poliert



VM01568 Stoßstangenabdeckung
Alu, silber-eloxiert, hinten, nur für SXT



VM01569 Stoßstangenabdeckung
Edelstahl poliert, hinten, nur für SXT



AN01687 Heckbügel
60 mm, Trapezform, Edelstahl poliert



VM01573 Türzierleisten
Kunststoff verchromt, für vorn und hinten, Satz, 4-teilig

VM01576 Fensterzierleisten
Edelstahl poliert, für vorn und hinten, Satz, 6-teilig

VM01724 Tankdeckelabdeckung
Kunststoff, Schraubenoptik



VM01574 Anhängerkupplung
demontierbar über Drehgriff, abschließbar, kein Stoßstangenausschnitt erforderlich, nicht sichtbar bei demontiertem Kugelkopf, MVG-System 2020, Anhängelast 3031 kg, Stützlast 150 kg, D-Wert 13,5 kN, Reserverad entfällt, bitte ZY01251, Pannenset Conti, mitbestellen



VM01574 Anhängerkupplung
Abb. bei demontiertem Kugelkopf

VM01575 Elektrosatz
13-polig, für Anhängerkupplung



VM01704 Rückleuchtengitter
Kunststoff verchromt, Satz, 2-teilig



VM01705 Auspuffblende
für Doppelendrohr, links und rechts, Edelstahl mit polierten Endstücken, für CRD



VM01474 Doppelauspuffanlage
mit eckigen Edelstahl-Endrohren, links und rechts, inkl. EG-Betriebserlaubnis für DODGE Nitro 2.8 CRD und 4.0 L Benziner. Reserverad entfällt, bitte ZY01251, Pannenset Conti, mitbestellen



MS01454 Auspuffendrohr
eckig, Edelstahl verchromt



VM01710 **Interieurpaket 2**
bestehend aus Lederverkleidung
für Handschuhkasten und Lenksäule,
Einsendung der Originalteile
erforderlich

VM01706 **Innendekor-Set**
Klavierlack-Optik, für Armaturenbrett,
Mittelkonsole, Türen vorn und hinten,
schwarz, 37-teilig



MS01711 **Lenkrad**
Leder, ergonomisch geformt,
Farbe dark slate, im Austausch



CH01693 **Hochtönerringe**
zur Umrandung der
Hochtonlautsprecher auf dem
Armaturenbrett links und rechts, Satz



KU01490 **Telefonkonsole**
Kunstleder, schwarz



VM01555 **Mittelarmlehne**
Leder Nappa, schwarz bezogen,
im Austausch



VT00150 **Kleiderbügel**
universal, Edelstahl verchromt,
Abb. ähnlich



CH00529/1 **Türsicherungsstifte**
verchromt, 4-teilig

Automatik-Wählhebel
Leder Nappa schwarz, im Austausch
VM01553 grau bezogen, MJ 2007
VM01553/8 ab MJ 2008



KL01492 **Metallgitter**
oben, leicht herausnehmbar,
keine Bohrung erforderlich



Fußraumschalen CB01501 vorn links
CB01502 vorn rechts
CB01503 hinten links
CB01504 hinten rechts



CB01505 **Formschale für Kofferraum**
mit 5 cm hohem Rand, Abb. ähnlich

VM01709 Interieurpaket 1
bestehend aus aufgepolsterter
Lederverkleidung für
Türinnenverkleidung und
Türarmlehnen, Einsendung
der Originalteile erforderlich



VM01707 Sitzblenden
für Fahrer- und Beifahrerseite,
bestehend aus zwei Edelstahlblenden,
gebürstet, selbstklebend



VM01707 Sitzblenden
für Fahrer- und Beifahrerseite,
bestehend aus zwei Edelstahlblenden,
gebürstet, selbstklebend



CH01692 Lautsprecherringe
verchromt, Fahrer- und Beifahrerseite



VM01544 Alu-Pedalauflagen
bestehend aus Gas- und Bremspedal,
inkl. Edelstahl-Schraubensatz,
für Fahrzeuge mit Automatikgetriebe



Handbremsgriff
Leder Nappa schwarz, im Austausch
VM01554 grau bezogen, MJ 2007,
nicht für SE-Modelle
VM01554/8 ab MJ 2008



VM01572 Dekorringe für Dosenhalter
Alu verchromt, 2-teilig



VM01540 Einstiegleistensatz
Edelstahl, vorn mit Acryleinleger,
3D-silber verspiegelt, Logo NITRO,
hinten ohne Logo, 4-teilig



VM01579 Einstiegleistensatz
Edelstahl, außen, vorn und hinten,
vorn mit Schriftzug NITRO, 4-teilig



VM01580 Einstiegleistensatz
Edelstahl, innen, vorn und hinten,
4-teilig

VM01579 Einstiegleistensatz
Edelstahl, außen, vorn und hinten,
vorn mit Schriftzug NITRO, 4-teilig



A022600 Heckfahrradträger Strada 2 für 2 Fahrräder, Montage auf Anhängerkupplung

A022610 Anbausatz für ein 3. Fahrrad, für Heckfahrradträger Strada 2



A022611 Anbausatz für ein 4. Fahrrad, für Heckfahrradträger Strada 3



A022601 Heckfahrradträger Strada 3 für 3 Fahrräder, Montage auf Anhängerkupplung



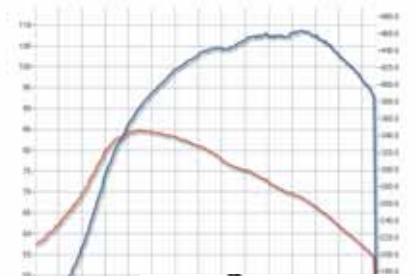
RT01640 Radio-Einbaurahmen für Doppel-DIN-Radios, ohne Kabelsatz

RT01641 Radio-Einbaurahmen mit Ablagefach, für DIN-Radios, ohne Kabelsatz

RT01642 DIN-Kabelsatz



WA01203 Kühlbox 7 l Bruttoinhalt, auch bis zu 65°C beheizbar



VMDN28 Zusatzsteuergerät zur Leistungssteigerung Leistungssteigerung: + 25 kW, + 65 Nm, Symbolbild



IP00644 Rückfahrwarnsystem Park Boy IV 4 Sensoren und Multifunktionsdisplay

IP00644/1 Zusatzsensor für vorn und hinten, für Rückfahrwarnsystem Park Boy IV (IP00644)

IP00644/2 Kabelbaum 7,50 m, für Zusatzsensor zu Park Boy IV (IP00644/1)



BI00821/1 Rückfahrwarner mit 4 Sensoren, akustischem Signal und LED-Anzeige

BI01270 Front-Einparksystem mit 4 Sensoren, akustischem Signal und LED-Anzeige



VM01541 Rückfahr-Einparkhilfe mit 4 Sensoren à 18 mm, LED-Balkenanzeige

VM01542 Front-Einparkhilfe mit 4 Sensoren à 18 mm, LED-Balkenanzeige, mit zusätzlichem Ausschalter

Dieser Prospekt ist eine Information der Vmaxx GmbH & Co. KG, D-40721 Hilden. Alle Abbildungen und Beschreibungen sind unverbindlich. Es bleibt das Recht vorbehalten jederzeit und ohne vorherige öffentliche Ankündigung Änderungen an den beschriebenen Produkten vorzunehmen, die wir zum Zweck der Weiterentwicklung oder aus konstruktions- bzw. verkaufstechnischen Gründen als notwendig erachtet haben. Der Inhalt entspricht der Drucklegung. Änderungen und Irrtümer vorbehalten.



Nikolaus-Otto-Str. 5
D-40721 Hilden

fon 02103 - 33 49 29
fax 02103 - 33 41 14

info@vmaxx.de
www.vmaxx.de